

Anpassung der Mehrwertsteuer im FlexiCapture Rechnungsprojekt

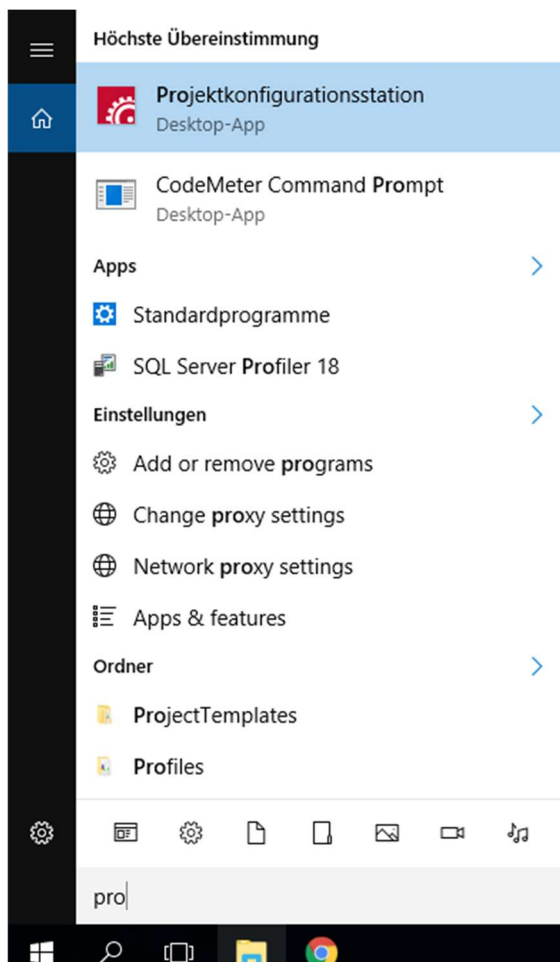
Gesetzlicher Hintergrund:

Um den Konsum anzukurbeln, hat die Bundesregierung beschlossen, die Mehrwertsteuer vorübergehend zu senken.

Der normale Mehrwertsteuer-Satz sinkt von **19%** auf **16%** und der ermäßigte von **7%** auf **5%**. Die Maßnahme beginnt am **1. Juli** und ist bis zum **31. Dezember 2020** begrenzt.

Die Umstellung in FlexiCapture 12:

1. Öffnen Sie die Anwendung „Projektkonfigurationsstation“ um das Rechnungsprojekt in FlexiCapture anzupassen.



2. Wählen Sie den FlexiCapture Server aus (Sie müssen sich mit einem Benutzer anmelden, der ausreichend Rechte besitzt, um die Projekteinstellungen ändern zu dürfen).

Auf dem Anwendungsserver vorhandenes Projekt öffnen

Geben Sie die URL des Anwendungsservers ein, mit dem Sie sich verbinden wollen:

Instanzname:

Windows-Authentifizierung mit Netzwerkname und Kennwort verwenden

Server-Authentifizierung verwenden:

Benutzername:

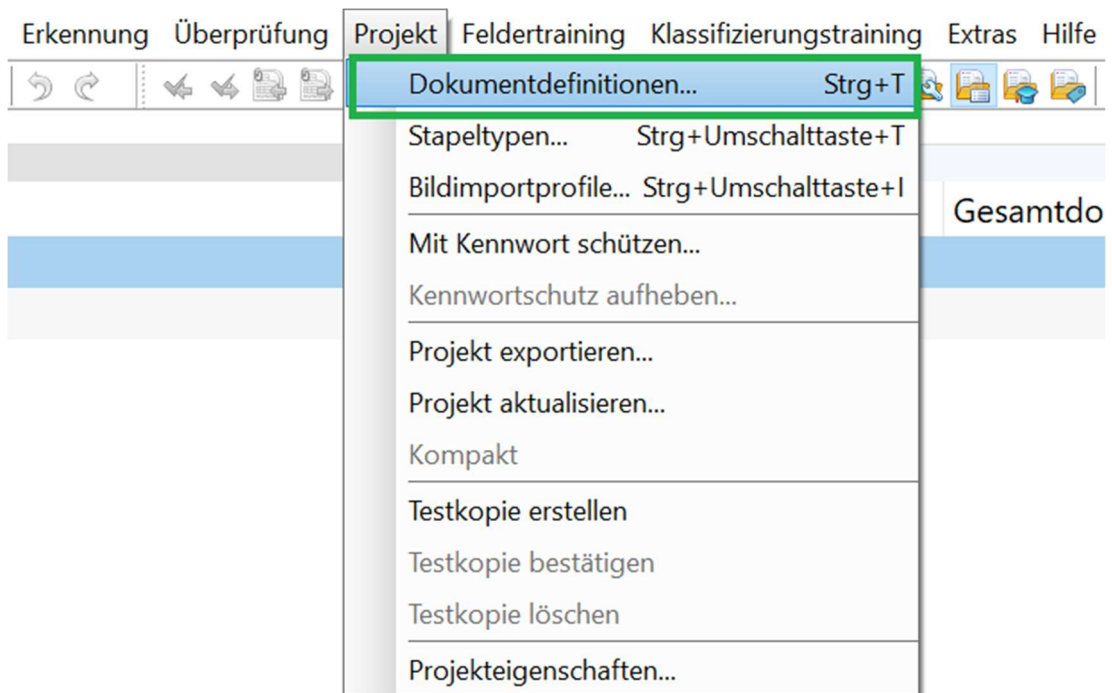
Kennwort:

3. Öffnen Sie Ihr Rechnungsprojekt.

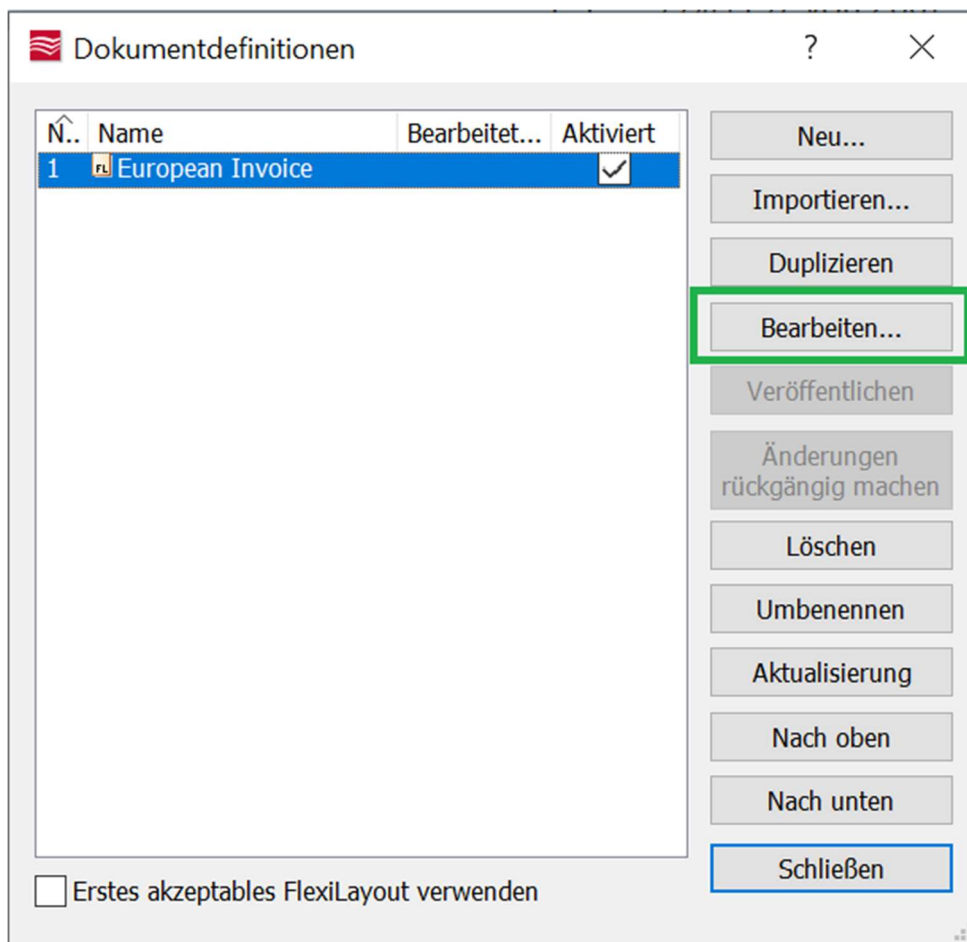
Projekt auswählen

Name	Erstellungszeit
FCI_Task1	29/07/2019 17:36:15
FCI_Task2	31/07/2019 12:08:16
Fixed Form Deep-Dive Task	11/07/2019 11:35:14

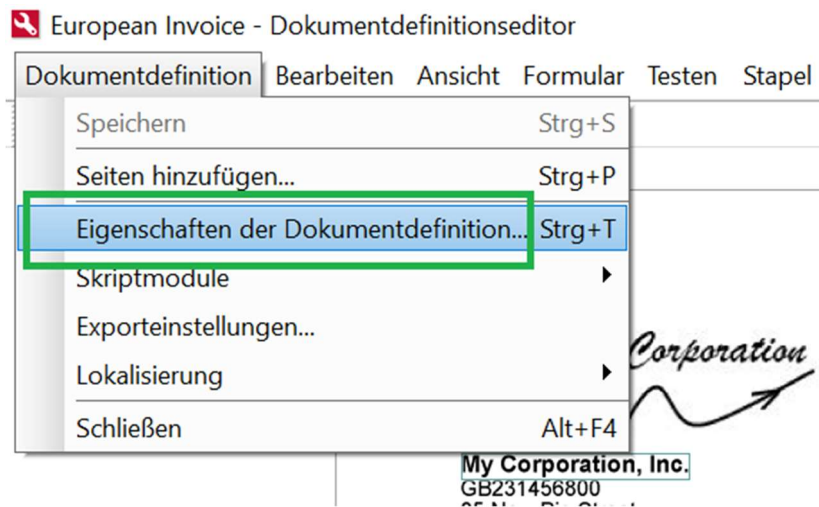
4. Öffnen Sie die Ansicht „Dokumentdefinitionen“ über das Programmmenü.



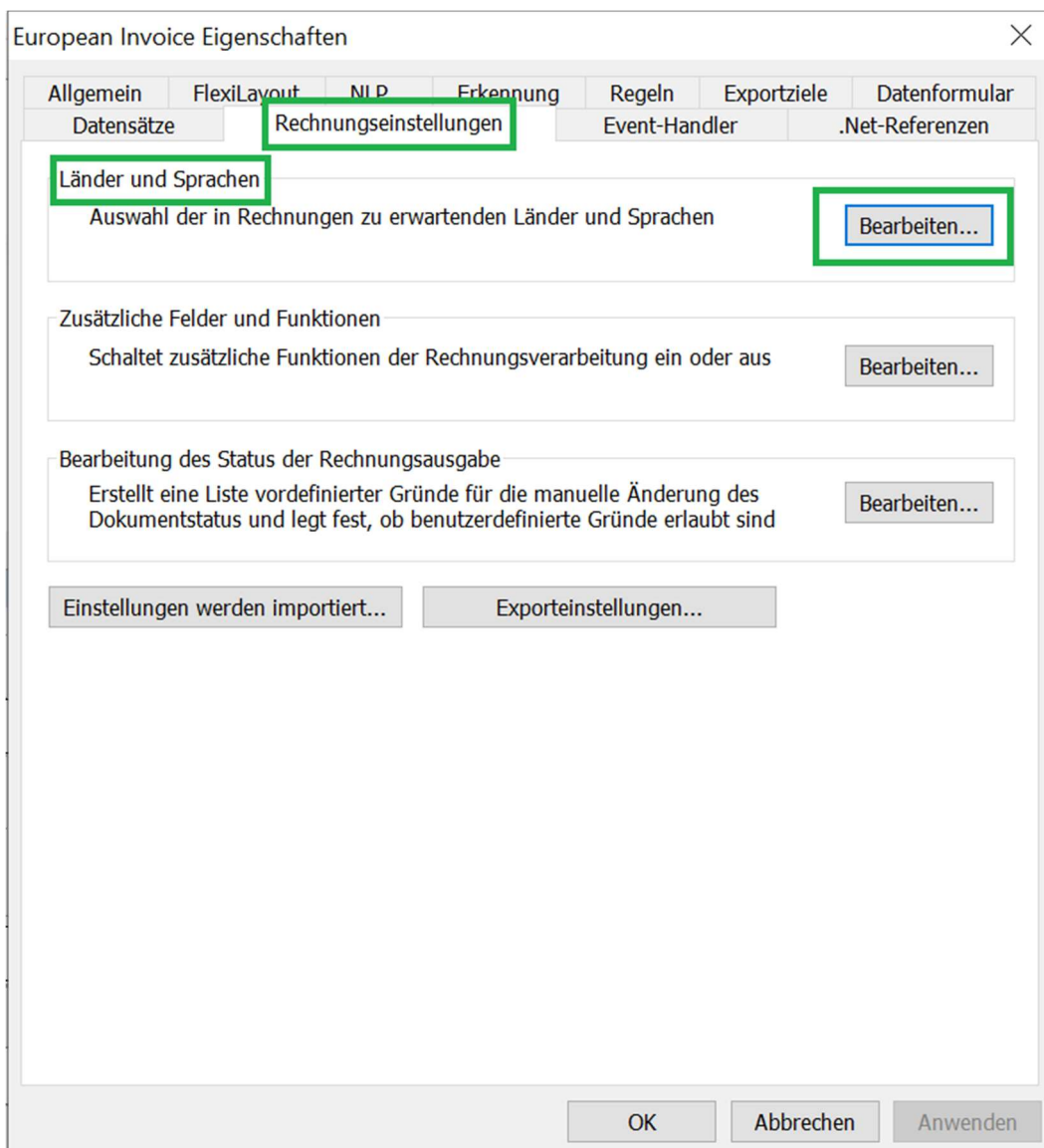
5. Markieren Sie den Eintrag „European Invoice“ (evtl. anders benannt) und klicken Sie auf „Bearbeiten“.



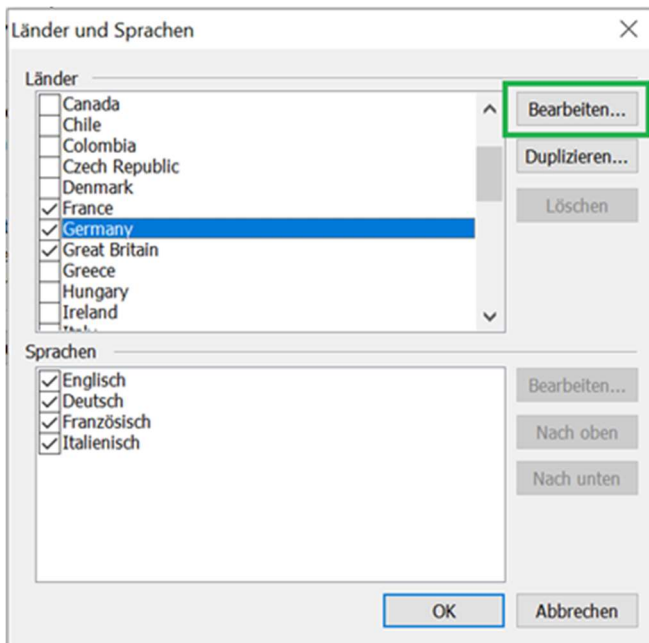
6. Öffnen Sie die Ansicht „Eigenschaften der Dokumentdefinition“.



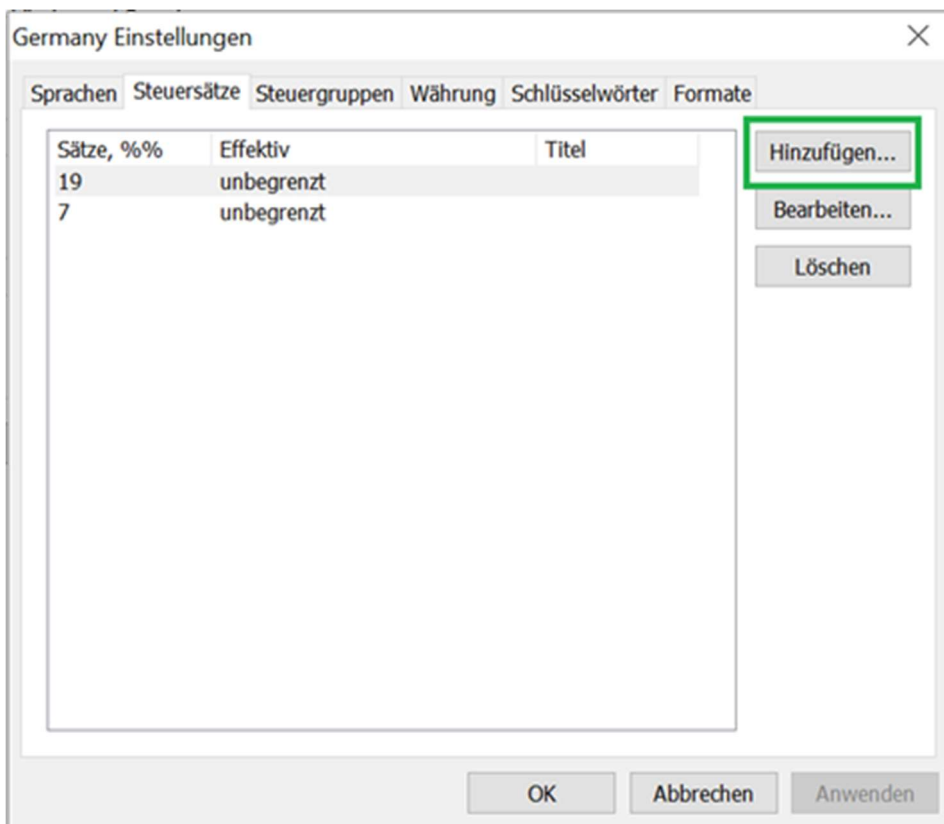
7. Öffnen Sie den Reiter „Rechnungseinstellungen“ und klicken Sie bei „Länder und Sprachen“ auf „Bearbeiten“.



8. Wählen Sie in der Länderliste den Eintrag für Deutschland aus und klicken Sie auf „Bearbeiten“.



9. Im Reiter „Steuersätze“ können Sie die derzeit eingestellten Steuersätze finden. Klicken Sie auf „Hinzufügen“.



10. Für die neuen Mehrwertsteuer-Sätze müssen zwei neue Einträge angelegt werden:

a. **16%**

Steuersätze: 16%

Effektiv: von 01.07.2020 bis 31.12.2020

Schlüsselwörter:

Mehrwertsteuer

MwSt

MwSt.16%

Steuer

Ust

V.A.T.

VAT

Einstellungen für Steuersätze

Titel (optional): 16% Steuersatz

Steuersätze, %%

16 Hinzufügen... Negativ

Bearbeiten...

Löschen

Effektiv

von: 01/07/2020 bis: 31/12/2020

Schlüsselwörter

Mehrwertsteuer Hinzufügen...

MwSt Bearbeiten...

MwSt.16% Löschen

Steuer

Ust

V.A.T.

VAT

OK Abbrechen

- b. **5%**
Steuersätze: 5%
Effektiv: von 01.07.2020 bis 31.12.2020
Schlüsselwörter:
 MwSt
 MwSt. 5%

Einstellungen für Steuersätze ✕

Titel (optional):

Steuersätze, %%

5	<input type="button" value="Hinzufügen..."/>	<input type="checkbox"/> Negativ
	<input type="button" value="Bearbeiten..."/>	
	<input type="button" value="Löschen"/>	

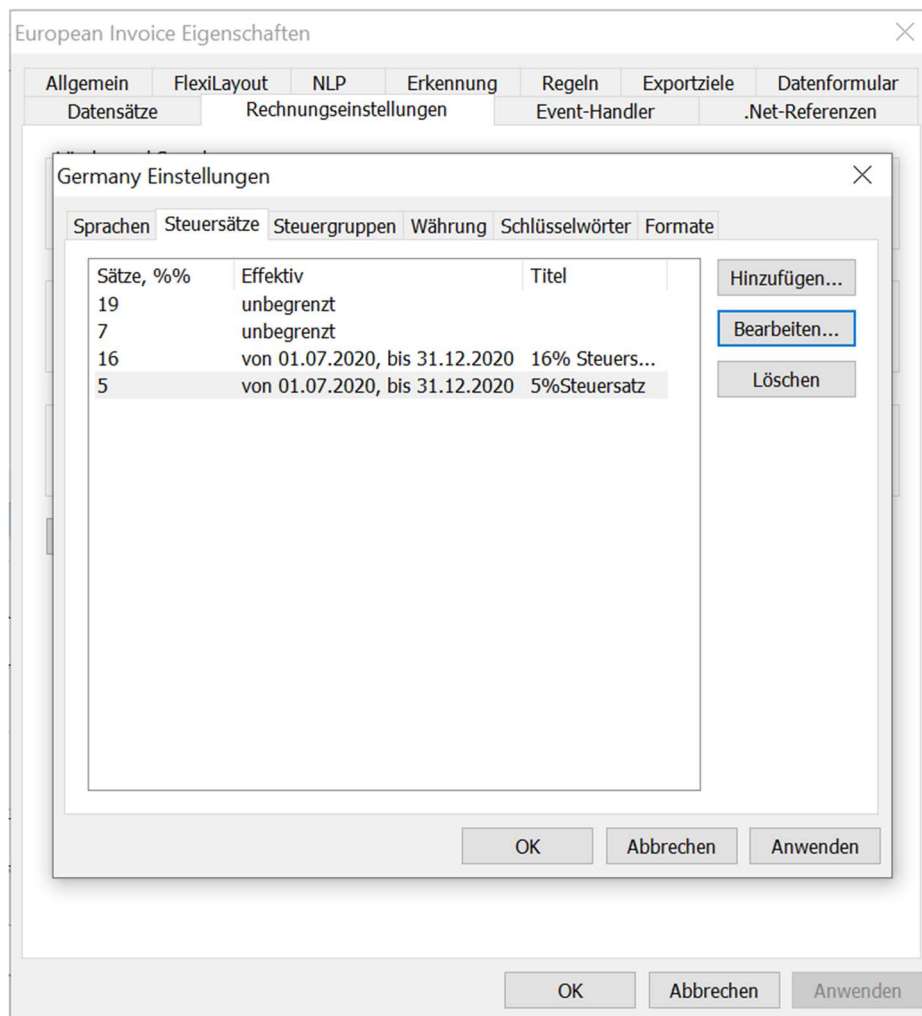
Effektiv

von: 01/07/2020 bis: 31/12/2020

Schlüsselwörter

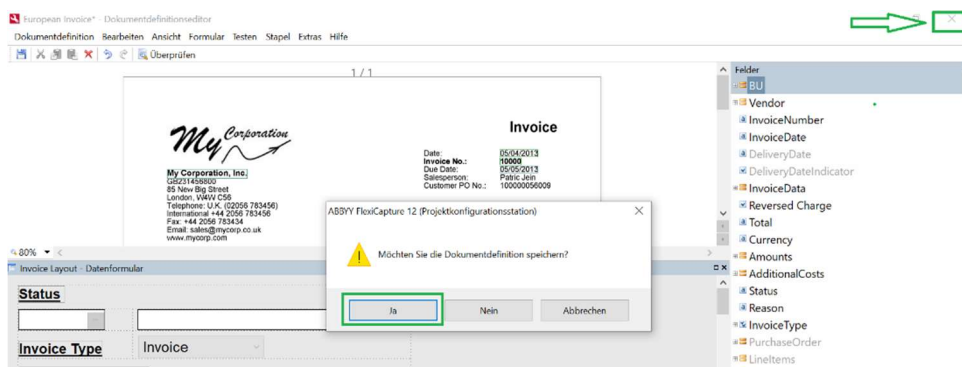
MwSt MwSt. 5%	<input type="button" value="Hinzufügen..."/>
	<input type="button" value="Bearbeiten..."/>
	<input type="button" value="Löschen"/>

11. Prüfen Sie das Ergebnis, es sollte folgendermaßen aussehen:

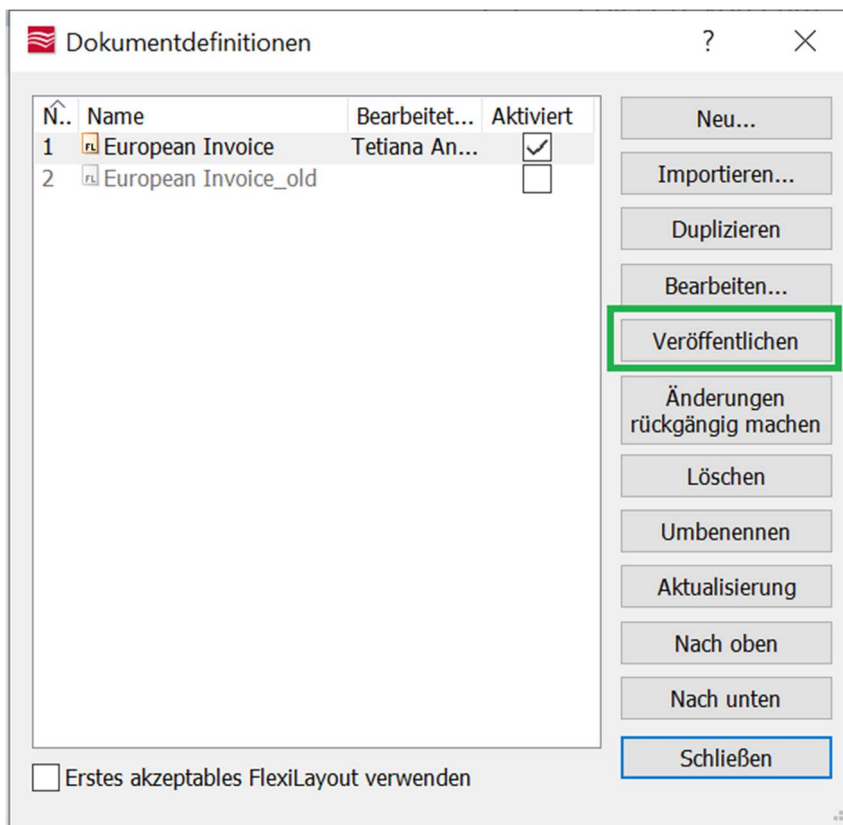


12. Bestätigen Sie Ihre Angaben mit dem Klick auf „Anwenden“ und schließen Sie die geöffneten Popup-Fenster mit „OK“.

13. Schließen Sie die Dokumentdefinition und bestätigen Sie das Speichern der Änderungen.



14. Im letzten Schritt, müssen Sie die „Dokumentdefinition“ veröffentlichen:



15. Danach können Sie die Anwendung „Projektkonfigurationsstation“ schließen. Die Umstellung Ihres Projekts ist somit abgeschlossen und nun können Sie die Rechnungen mit den neuen deutschen Steuersätzen damit verarbeiten.

16. Weiterführende Informationen finden Sie unter ABBYY FlexiCapture – Hilfe zu den Mehrwehrsteuer-Einstellungen: https://help.abbyy.com/en-us/flexicapture/12/invoice_reader/tax_systems



How-to © 2020 ABBYY USA Software House Inc

ABBYY, ABBYY Vantage, Vantage, FlexiCapture are either registered trademarks or trademarks of ABBYY Software Ltd. All other product names, trademarks, and registered trademarks are mentioned herein are the property of their respective owners.